

## Alimentatori di viti serie NFK



NFK Nxx

I nuovi alimentatori NFK-Nxx (xx corrispondente alla misura della vite) sono forniti con spessori intercambiabili da inserire nella corsia (dimensione degli spessori: da 1,3mm a 5,3mm) ed è possibile combinare gli spessori per raggiungere la larghezza della corsia desiderata.

Il modello NFK UNI può essere utilizzato con qualsiasi tipo di vite (non svasata) con diametro compreso tra 1,4mm e 5,0mm.

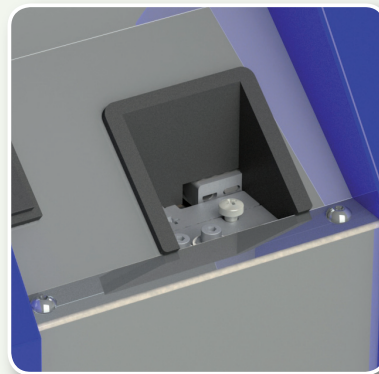
L'NFK..RS presenta una vite alla volta in posizione separata per facilitare la presa con auto-catcher o con testine di aspirazione. Il trimmer laterale permette di regolare la velocità di uscita delle viti. Disponibile per viti con diametro del gambo da 1,2mm a 5mm.

Su richiesta è disponibile un accessorio di protezione per evitare che le viti cadano accidentalmente all'interno dell'alimentatore NFK..RS.

Tutti gli alimentatori di viti sono in grado di distribuire viti di lunghezza massima 20 mm.



NFK..RS



Accessorio di Protezione NFK..RS

Modello	Codice	Gambo vite diametro max mm
NFK UNI	014705	Qualsiasi diametro compreso tra 1,4 e 5,0 mm
NFK N14	014514	1,4
NFK N17	014517	1,7
NFK N20	014520	2,0
NFK N23	014523	2,3
NFK N26	014526	2,6
NFK N30	014530	3,0
NFK N40	014540	4,0
NFK N50	014550	5,0

Modello	Codice	Gambo vite diametro max mm
NFK N12/RS	014512/RS	1,2
NFK N14/RS	014514/RS	1,4
NFK N17/RS	014517/RS	1,7
NFK N20/RS	014520/RS	2,0
NFK N23/RS	014523/RS	2,3
NFK N26/RS	014526/RS	2,6
NFK N30/RS	014530/RS	3,0
NFK N40/RS	014540/RS	4,0
NFK N50/RS	014550/RS	5,0