

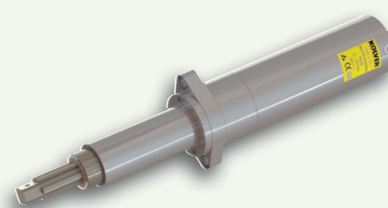
Avvitatori CA

I motori elettrici della serie CA rappresentano la versione per automazione degli avvitatori delle serie Pluto e KBL. La gamma è costituita da modelli a controllo di coppia tramite assorbimento di corrente (PLUTO..CA) e altri a controllo di coppia tramite frizione meccanica (PLUTO..FR/CA, vedi pagina PLUTO a frizione, e KBL..FR/CA). Per una facile presa su morsetti montano tutti un canotto cilindrico in alluminio. Data la loro robustezza e precisione e la predisposizione alla gestione in remoto, sono una valida alternativa ai motori pneumatici per tutte le applicazioni di automazione fino a 50 Nm. Sono forniti di serie con il cavo di collegamento all'unità di controllo.

Gli avvitatori serie PLUTO..CA/FN2, ideali per applicazioni automatiche e gravose, montano un motore PLUTO in un corpo in alluminio con flangia e alberino di compensazione assiale. Le unità di controllo sono disponibili a programma singolo o a 8 programmi indipendenti e sono già provviste di connettori cablati per il prelievo dei segnali o per il funzionamento remoto. Flangia e alberino telescopico sono disponibili insieme o separatamente. Disegni 3D disponibili su www.kolver.it



ALBERINO DI COMPENSAZIONE
ASSIALE



PLUTO..CA/FN2

Modello	Codice	Coppia Nm	RPM min-max	Dimens. mm	Peso kg	Attacco	Unità di controllo
NATO15CA	163015	0,01-0,15	350-700	138x20	0,12	Mezzaluna 4mm	EDU2AE/TOP/NT
NATO50CA	163050	0,05-0,5	200-700	150x25	0,18	Hex 1/4"	EDU2AE/TOP/NT
MITO15CA	170016	0,2-1,5	450-850	193x32	0,36	Hex 1/4"	Serie EDU2AE
MITO15CA/FN	170016/FN	0,2-1,5	450-850	271x33	1,30	Hex 1/4"	Serie EDU2AE
PLUTO3CA	130303	0,5-3,0	370-1300	168x40	0,50	Hex 1/4"	Serie EDU2AE
PLUTO3CA/FN2	130303/FN2	0,5-3,0	370-1300	268x40	0,70	Sq 3/8"	Serie EDU2AE
PLUTO6CA	133206	0,85-6,0	200-850	168x40	0,50	Hex 1/4"	Serie EDU2AE
PLUTO6CA/FN2	133206/FN2	0,85-6,0	200-850	268x40	0,70	Sq 3/8"	Serie EDU2AE
PLUTO10CA/N	133211/N	1,5-10,0	110-600	168x40	0,50	Hex 1/4"	Serie EDU2AE
PLUTO10CA/FN2	133211/FN2	1,5-10,0	110-600	268x40	0,70	Sq 3/8"	Serie EDU2AE
PLUTO15CA/N	133216/N	2,0-15,0	60-320	168x40	0,50	Hex 1/4"	Serie EDU2AE
PLUTO15CA/FN2	133216/FN2	2,0-15,0	60-320	268x40	0,70	Sq 3/8"	Serie EDU2AE
PLUTO20CA	133221	3,0-20,0	50-200	232x47	1,10	Sq 3/8"	Serie EDU2AE
PLUTO20CA/FN	133221/FN	3,0-20,0	50-200	323x47	1,35	Sq 3/8"	Serie EDU2AE
PLUTO35CA	133236	3,0-35,0	40-140	247x57	1,50	Sq 3/8"	Serie EDU2AE
PLUTO35CA/FN	133236/FN	3,0-35,0	40-140	338x57	1,95	Sq 3/8"	Serie EDU2AE
PLUTO50CA	133250	5,0-50,0	20-90	252x57	1,50	Sq 1/2"	Serie EDU2AE
PLUTO50CA/FN	133250/FN	5,0-50,0	20-90	351x57	1,95	Sq 1/2"	Serie EDU2AE
KBL04FR/CA	190004/CA	0,04-0,4	650-1000	257x40	0,60	Hex 1/4"	EDU1BL/SG
KBL04FR/CA/FN	190004/CA/FN	0,04-0,4	650-1000	330x40	0,65	Hex 1/4"	EDU1BL/SG
KBL15FR/CA	190015/CA	0,4-1,5	650-1000	257x40	0,60	Hex 1/4"	EDU1BL/SG
KBL15FR/CA/FN	190015/CA/FN	0,4-1,5	650-1000	330x40	0,65	Hex 1/4"	EDU1BL/SG
KBL30FR/CA	190030/CA	0,7-3,0	650-1000	264x40	0,75	Hex 1/4"	EDU1BL/SG
KBL30FR/CA/FN	190030/CA/FN	0,7-3,0	650-1000	338x40	0,80	Hex 1/4"	EDU1BL/SG
KBL40FR/CA	190040/CA	0,9-4,0	450-750	264x40	0,75	Hex 1/4"	EDU1BL/SG
KBL40CA/FN	190040/CA/FN	0,9-4,0	450-750	338x40	0,80	Hex 1/4"	EDU1BL/SG

Tutti i modelli CA sono inoltre disponibili in versione coppia e angolo, ad eccezione della serie KBL. Disegni e manuali disponibili su www.kolver.it

Unità di controllo CA

Per gli avvitatori serie PLUTO..CA, le unità di controllo ed alimentazione della serie EDU2AE assolvono le funzioni di trasformatore di corrente e di regolatore elettronico della coppia di serraggio. Il circuito elettronico, grazie ad un sofisticato software e al nuovo trasformatore switching, permette di arrestare istantaneamente il motore dell'avvitatore al raggiungimento della coppia prefissata con un grado di precisione mai raggiunto prima.

Le principali caratteristiche della nuova serie switching comprendono:

- Utilizzo universale: Tutte le unità di controllo montano un trasformatore switching 90-260 V AC: le centraline risultano più potenti e il peso è ridotto del 40%.
- Nuovo software: Versione 2.00 per EDU2AE & EDU2AE/HPro e versione 5.00 per tutte le unità di controllo TOP.
- CM & CMK da record: La combinazione del trasformatore switching e del nuovo software permette agli avvitatori PLUTO & MITO di raggiungere una precisione migliore del +/- 5% su tutto il campo di coppia.
- Maggiore resistenza in ambienti con forti disturbi elettromagnetici: Tutte le unità sono conformi alle norme 61000-6-2 e 61000-6-3.
- Caratteristiche EMC migliorate: Tutte le unità montano fondo e pannello posteriore in acciaio.
- Nuove funzionalità: Gli utenti possono impostare due diverse velocità per ogni avvitatura (la prima più veloce, la seconda più lenta) per un migliore adattamento a qualsiasi esigenza. Per applicazioni che non richiedono un tempo massimo è inoltre possibile selezionare un tempo infinito di avvitatura in senso orario.
- Software Multilingua: a scelta tra italiano, inglese, francese, spagnolo, portoghese, tedesco.

L'unità di controllo EDU1BL/SG è pensata per lavorare con gli avvitatori Brushless KBL. Il motore brushless degli avvitatori KBL non richiede manutenzione e al tempo stesso l'usura dei componenti delle unità di controllo EDU1BL è drasticamente ridotta grazie all'elettronica sofisticata.

Caratteristiche standard:

- Regolazione della rampa.
- Regolazione della velocità (60%-100%).
- Indicatori visivi (rosso e verde) per funzionamento e coppia raggiunta.
- Input: start e reverse.
- Output: 24 V DC per coppia raggiunta e segnale di leva.

Sono inoltre disponibili su richiesta sistemi di avvitatura multipli, che comprendono avvitatori PLUTO o brushless completi di alberini telescopici con soluzioni di fissaggio personalizzate, il tutto collegato tramite PLC.

Vi invitiamo a contattarci per ulteriori informazioni.



EDU2AE



EDU2AE/TOPTA



EDU2AE/TOPE



EDU1BL/SG



SISTEMA MULTIPLO

Modello	Codice	Caratteristiche	Dimens. mm	Peso kg
EDU2AE	032000	Parametri programmabili da display	195x170x110	2,4
EDU2AE/FR	032000/FR	Per serie PLUTO..FR. Come EDU2AE + Avvitatura a tempo, conteggio viti, segnali aggiuntivi, stampa seriale, connettore per avvitatore in alternativa su pannello posteriore	195x170x110	2,4
EDU2AE/HPro	032000/HPro	Come EDU2AE + Visualizzazione valore di coppia, avvitatura a tempo, conteggio viti, segnali aggiuntivi, stampa seriale, connettore per avvitatore in alternativa su pannello posteriore	195x170x110	2,4
EDU2AE/TOP	032000/TOP	8 diversi programmi - selezione da codice a barre, vassoio porta bussolle, switchbox	190x205x120	2,5
EDU2AE/TOP/E	032000/TOP/E	Come EDU2AE/TOP + programmazione da USB e da PC con software EDU EXPAND	190x205x120	2,5
EDU2AE/TOP/TA	032000/TOP/TA	8 diversi programmi con coppia & angolo, impostazioni tramite display	190x205x120	2,5
EDU1BL/SG	003000/SG	Velocità e rampa regolabili, con segnali. Per KBL/S e KBL/CA	138x118x67	0,6